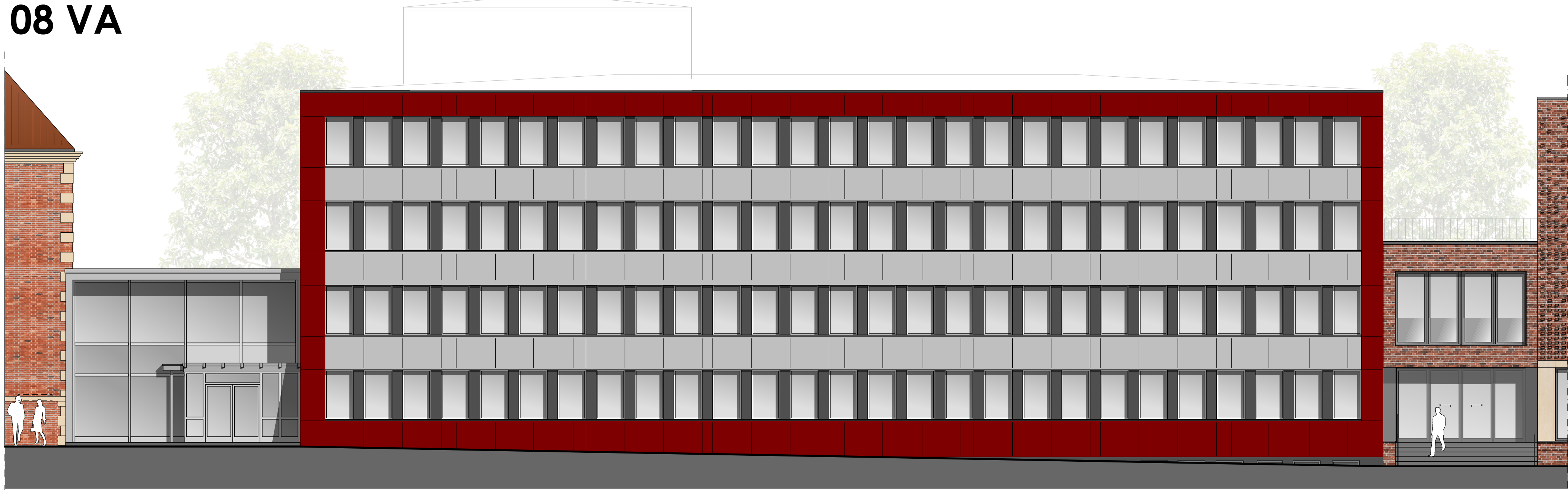


Plan A 08 VA



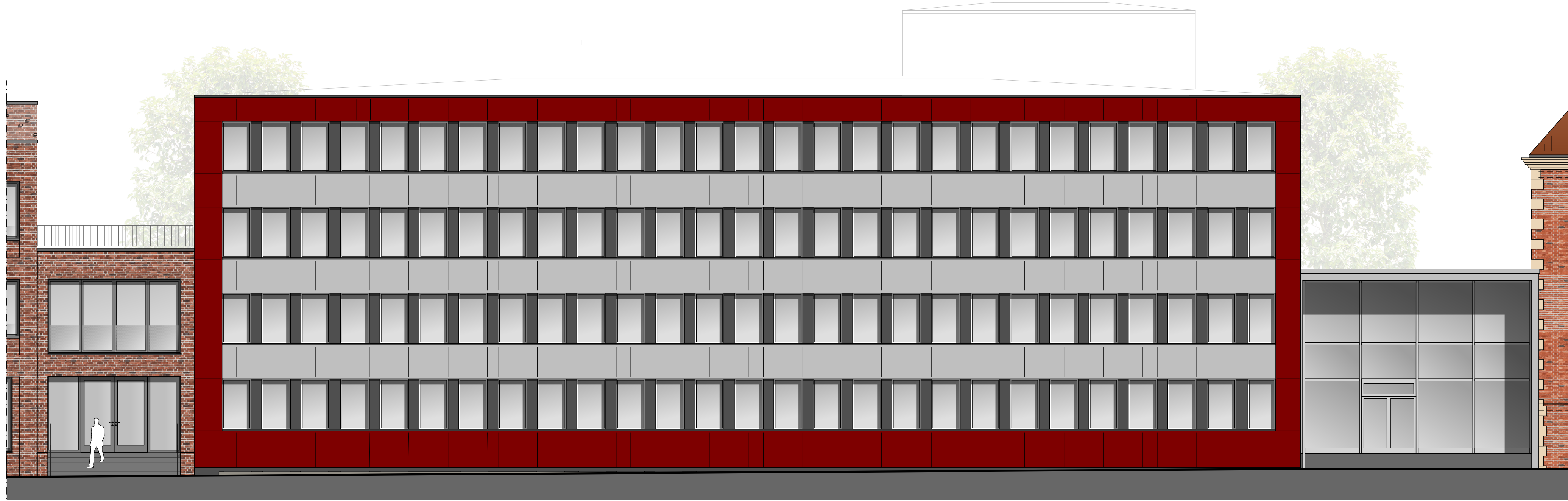
ANSICHT OST



ANSICHT SÜD



ANSICHT NORD



ANSICHT WEST

ANSICHTEN

Legende

	MW Bestand		Schmutzwasser- leitung
	MW Neubau		Regenwasser- leitung
	MW Abbruch		Mischwasser- leitung

Brandschutz - Legende

Bauteile

- fh** = feuerhemmend
- hf** = hochfeuerhemmend
- fb** = feuerbeständig
- bw** = Brandwand
- WabW** = Wand anstelle einer Brandwand

Öffnungen

- fh+D+S** = feuerhemmend, dicht- und selbstschließend
- fh+RD+S** = feuerhemmend, rauchdicht- und selbstschließend
- hf+D+S** = hochfeuerhemmend, dicht- und selbstschließend
- hf+RD+S** = hochfeuerhemmend, rauchdicht- und selbstschließ.
- fb+D+S** = feuerbeständig, dicht- und selbstschließend
- fb+RD+S** = feuerbeständig, rauchdicht- und selbstschließend
- RD+S** = rauchdicht- und selbstschließend
- D+S** = dicht- und selbstschließend
- V+D+S** = vollwandig, dicht- und selbstschließend
- D** = dichtschließend
- = Feuerlöscher

Barrierefreies Bauen DIN 18040-2

Legende

- = Bewegungsfäche >1,50 x 1,50m
- = Bewegungsfäche >1,50 x 1,20m
- = Bewegungsfäche 1,20 x 1,20m
- = mind. 90cm Bewegungsfäche
Eingangstürbreite mind. 90cm
Innenfürbreite mind. 80cm
- = Abstellfläche für Mobilitätshilfe

VORABZUG

Gebäude

Lageplan

Projekt

Neustrukturierung Rathaus Borken
Gebäude C
Im Piepershagen 17
46325 Borken

Bauherr/in

Stadt Borken
Im Piepershagen 17
46325 Borken

Planbezeichnung

ANSICHTEN

gezeichnet

Tenhaken,
nicole.tenhaken@mqm.nrw

Änderung

Unterschrift

MIQ|M
ARCHITEKTUR

Südstraße 104 | 46414 Rhede
www.mqm.nrw | info@mqm.nrw
02872 | 8636

Datum	Maßstab
11.12.2025	1:100
Projekt-Nr.	Plan-Nr.
24 086	A 08 VA
Leistungsphase	
LP 5 - Ausführungsplanung	
Datum	Index

Diese Zeichnungen sind urheberrechtlich geschützt und dürfen nicht ohne Einwilligung des Planverfassers / der Planverfasserin vervielfältigt oder weitergegeben werden.